

Olavshallen AS

Tekniske spesifikasjoner

Velkommen til Olavshallen!



Adresse:
Kjøpmannsgata 48,
7010 Trondheim

Kontakt:
Telefon:
73 99 40 50
E-post:
post@olavshallen.no

Innholdsfortegnelse

Kontakt	2
1. Adkomst:.....	3
1.1 Veibeskrivelse:.....	3
1.2 Parkering: for buss og lastebil	3
1.3 Tilgang til huset	3
2. Fasiliteter:	4
2.1 Backstage Store sal.....	4
2.2 Mat og servering.....	4
2.3 Overnatting.....	1
2.4 Annet	1
3. Store Sal	2
3.1.1 Scene	2
3.1.2 Power.....	2
3.1.3 Rigging	3
3.1.4 Restriksjoner:	3
4. Lyd.....	4
4.1.1 Tilkobling PA	4
4.1.2 Standard lydanlegg	4
4.1.3 Stort lydanlegg.....	4
4.1.4 Lydanlegg ekstra	4
5. Lys	6
5.1.1 Standard Lys StoreSal	7
5.1.2 Stor lysrigg Store Sal	7
5.1.3 Tilleggsutstyr	7
5.1.4 Nettverk.....	7
6. AV og Streaming /opptak	8
6.1.1 Projektorer	8
6.1.2 Liten streaming/ opptakspakke – Pakke 1	8
6.1.3 Liten Streaming/opptakspakke - Pakke 2	8
6.1.4 Medium Streaming/opptakspakke - Pakke 3	8
6.1.5 Stor Streaming/opptakspakke - Pakke 4	8

7.	Backline	8
8.	Bemanning	9
Lille sal		9
9.1	Scene	9
9.2	Power:.....	9
9.3	Rigging	10
9.4	Restriksjoner	10
10.	Lyd	10
10.1.1	Tilkobling PA	10
10.1.2	Lydanlegg LilleSal	10
10.1.3	Lydanlegg ekstra	10
11.	Lys	12
11.1.1.	Standard lysrigg.....	13
11.1.2.	Stor lysrigg.....	13
11.1.3	Tilleggsutstyr	13
12	Bemanning.....	14
13.	AV og Streaming/Opptak	14
13.1.1	Projektor	14
13.2	Av - tilleggsutstyr.....	14
13.2.1	Liten streaming/ opptakspakke – Pakke 1	14
13.2.2.	Liten Streaming/opptakspakke - Pakke 2	14
13.2.3.	Medium Streaming/opptakspakke - Pakke 3	14
13.2.4	Stor Streaming/opptakspakke - Pakke 4.....	14

Kontakt

Leder Sceneteknikk:	Trond Dybfest, tdy@olavshallen.no , +47 90948170
Leder Arrangement:	Eva Graf-Andresen ega@olavshallen.no +47 92264002
Leder Økonomi:	Andreas Andersen and@olavshallen.no
Leder Marked/Booking:	Knut-Arne Iversen kai@olavshallen.no +47 91824844

1. Adkomst:

1.1 Veibeskrivelse:

Load in adresse: [Krambugata 12, 7010 Trondheim](#)

Load in koordinater: [63°26'01.6"N 10°24'10.6"E](#)

Stopp utenfor røde porten på høyre side i den enveiskjørte gaten.



1.2 Parkering: for buss og lastebil

Befinner seg rett på utsiden av load in. Omtrent 3m fra heis som tar deg og utstyret ditt til scenenivået. Det er plass til 2 store kjøretøy på gata utenfor heisen

Buss strøm: 1 x 230v/16Amp schuko, 2 x 400v/32Amp and 2 x 400v/63amp

Parkering per dag Kr: 650.- og finner sted på samme koordinater som load in.

Dersom det skal parkeres mer enn to busser/lastebiler må dette kommuniseres senest 2 uker før ankomst. Dette er ikke mulig på samme område.

Parkering for flere enn 2 store kjøretøy må bestilles hos Trondheim Parkering og krever 2 uker bestillingstid. Gebyr tilkommer.

- Parkering vil i så fall være i nærmeste sidegate.
- Parkering er 650.- pr dag pr kjøretøy pr. februar 2026
- Strømkabler og evt kabelgater må medbringes av artist, evt innleies etter behov.

1.3 Tilgang til huset

Tilgangskode til Olavshallen vil bli tilbudt av kontaktperson i forkant av din ankomst.

Heisdimensjoner: 3m dybde, 7,9m bredde, 3,5m høyde. 3 500kg lastekapasitet.

Avstander til andre byer, kjøre og hviletid er ikke hensyntatt:

Værnes flystasjon, Norge	36 km	36 minutters kjøring.
Oslo, Norge	495 km.	6 t og 22 minutter kjøring.
Bergen, Norge	663 km	9 t og 42 minutter kjøring.
Stavanger, Norge	842 km	13 t og 20 min kjøring
Stockholm, Sverige	800 km	9 t og 47 min kjøring
Göteborg, Sverige	783 km	9 t og 39 min kjøring
København, Danmark	1095 km	13 t kjøring

2. Fasiliteter:

Olavshallen ønsker at alle som skal opptre hos oss, skal ha det best mulig før de går på scenen. Derfor har vi sørget for at våre backstage-lokaler er av høyeste kvalitet, med alle fasiliteter dere trenger for å slappe av og forberede dere.

2.1 Backstage Store sal

- Prep kjøkken i backstage området.
- Sofa område/ oppholdsområde
- Fire garderober med dusj, sofa, toalett og kjøleskap
- Tre konferanserom som også kan benyttes som garderobe eller produksjonskontor.
- Flere rom kan tilgjengeliggjøres ved behov.
- Vaskemaskin og tørketrommel tilgjengelig.
- Sofaområdet, garderoberne og konferanserommene har alle skjermer som viser aktiviteten på scenen

2.2 Mat og servering

Vi har fantastiske serveringsmuligheter på huset.

- Olavstorget Street Food - <https://olavstorget.no>
- Ciabatta - <https://ciabatta.munu.shop/articles>

Vi kan stille med artistvert på forespørsel. Vi tilbyr også forskjellige cateringmuligheter på forespørsel. Priser på forespørsel

2.3 Overnatting

Vi har gode betingelser i avtalen med Clarion Collection hotell Grand Olav (befinner seg i samme bygg). Dere kan bestille hotellrom direkte til hotellet og bruke vår avtale.

Link for booking av hotell: https://www.strawberry.no/hotell/norge/trondheim/home-hotel-grand-olav/?utm_campaign=gmb-listing&utm_medium=organic&utm_source=google

2.4 Annet

- **Merch:** Vi har en benk som plasseres på bruene over Olavstorget i foyer, 2.etg . Ekstra personell kan leies til å selge mot ekstra kostnad.
- **Stagehands** kan tilbys på etterspørsel. Disse leies minimum 4 timer per gang. Dette kan deles opp i 2 + 2 timer.

3. Store Sal

Store sal er delt inn i to nivåer og kan ha flere konfigurasjoner. Disse kan utnyttes for å forlenge scenen eller utnytte orkestergrav. Ved bruk av orkestergrav, reduseres antall publikumsplasser med 94 (4 rader).

- Parkett: 812 seter inkludert 15 rullestolplasser på rad 11
- Balkong: 458 seter, samt 34 seter med redusert sikt på sidegalleri (redusert pris)
- Totalt: 1304 sittende publikummere

3.1.1 Scene

Orkestergrav: Dybde: 3.5m dybde på det smaleste, 4.5m dybde på det lengste og 15.8m bredde

- Max størrelse: 20x20 meters. Høyde til grid: 22m +2m til tak. Proscenium åpning: 18,5m bredde og 10m høyde.
- Sidescene: SR: 4 x 17m
- Sidescene: SL: 3,5 x 20m
- Bakscene: 5 x 23m
- Orkestergrav: 3,5 x 1,5m

Nivtec scenemoduler i størrelser:

61	Nivtec 2 x 1meter
17	Nivtec 2 x 0,5meter
5	Nivtec 1 x 1 meter
13	Nivtec 1 x 0,5 meter

Bein i forskjellige høyder opp til 80 cm. Rekkverk når dette skal brukes over 80cm. Et bra utvalg med bein på hjul.

3.1.2 Power

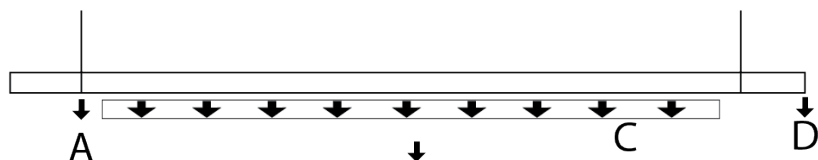
Alle 3-fase strøm er (P17 IP66 3P+N+E)

- Stage Left: 1 x 400A Powerlock, 1 x 125A 400V, 1 x 63A 400V, 2 x 32A 400v
- Stage Right: 1 x 63A 400V, 2 x 32A 400V
- 2 x mobile PDU, 24 ch socapex/schuko

3.1.3 Rigging

Totalt 42 stk stillegående motoriserte flybars, 18m lengde.

Trekbelastning Olavshallen Storesal



NR.	ELL Maks tillatte last for hele trekket	A Maks punktlast rett under opphengspunkt	B Maks punktlast mellom 2 opphengspunkt	C Maks tillatte last jevnt fordelt mellom 2 opphengspunkter	D Maks punktlast på fri ende
T1-T33	550 kg	160 kg	70 kg	140 kg	35 kg
LX1 + LX2	700 kg	180 kg	180 kg	300 kg	50 kg
LX3-LX7	700 kg	180 kg	80 kg	160 kg	35 kg
PT og ST	550 kg	160 kg	70 kg	140 kg	35 kg
HT1-HT3	1200 kg	KUN EGENVEKT	KUN EGENVEKT	KUN EGENVEKT	KUN EGENVEKT
SVK H-SVK V	1200 kg	KUN EGENVEKT	KUN EGENVEKT	KUN EGENVEKT	KUN EGENVEKT
BV	2500 kg	KUN EGENVEKT	KUN EGENVEKT	KUN EGENVEKT	KUN EGENVEKT

- 7 x dedikert til LX (lystrekk)
- 2 x dedikert for skilletepper
- 1 x Front teppe, svart, åpnes sideveis eller opp/ned

Max fly hastighet: 800 mm/s

Kapasitet:

- LX1-LX7: max 700kg distributed load
- T1-T33: max 550kg distributed load

3.1.4 Restriksjoner:

- Lyd restriksjoner er 103 dB(A) LAEQ for 15 min, 99dB(A) for 30 min.
- Ved bruk av konfetti, ballonger eller lignende, vil det være et ekstra renholdsgebyr, se prisliste. Bruk av pyro, konfetti ol skal avtales skriftlig med Olavshallen.
- Bruk av tape på scenegolv skal fjernes etter endt arrangement. Utelatelse av dette medfører et gebyr på kr 1 500.-

4. Lyd

Vi har 3 stk lydpakker, ut ifra behov

4.1.1 Tilkobling PA

- 30 x Adamson S10 (15 per side)
- 12 x Adamson S-119 subs (6x flydde)
- **Front fill:** 8 x Adamson PC5
- **Delays:** 4 Adamson PC8 & 2 Adamson PC6
- **Prosessering:** Lake LM-44. Analog eller AES3 XLR input.

Leietaker bringer egen lydmikser, monitorer og annet nødvendig tilbehør.

4.1.2 Standard lydanlegg

- PA som beskrevet i 4.1.1 **i tillegg til**
- Lydmikser: Midas HD96
- 1 x talemikrofon

Leietaker bringer egne monitorer, mikrofoner og annet nødvendig tilbehør

4.1.3 Stort lydanlegg

- Inkluderer alt innhold i 4.1.2 **i tillegg til**

Scenemonitorer:

- 14 x CODA Cue Four
- 6 x CODA Cue Two
- 2 x CODA G18 sub

- Alt av mikrofoner (ikke trådløse), stativer, kabling og nødvendig tilbehør

4.1.4 Lydanlegg ekstra

Monitor Mix

- Midas HD96
- Midas Pro2C

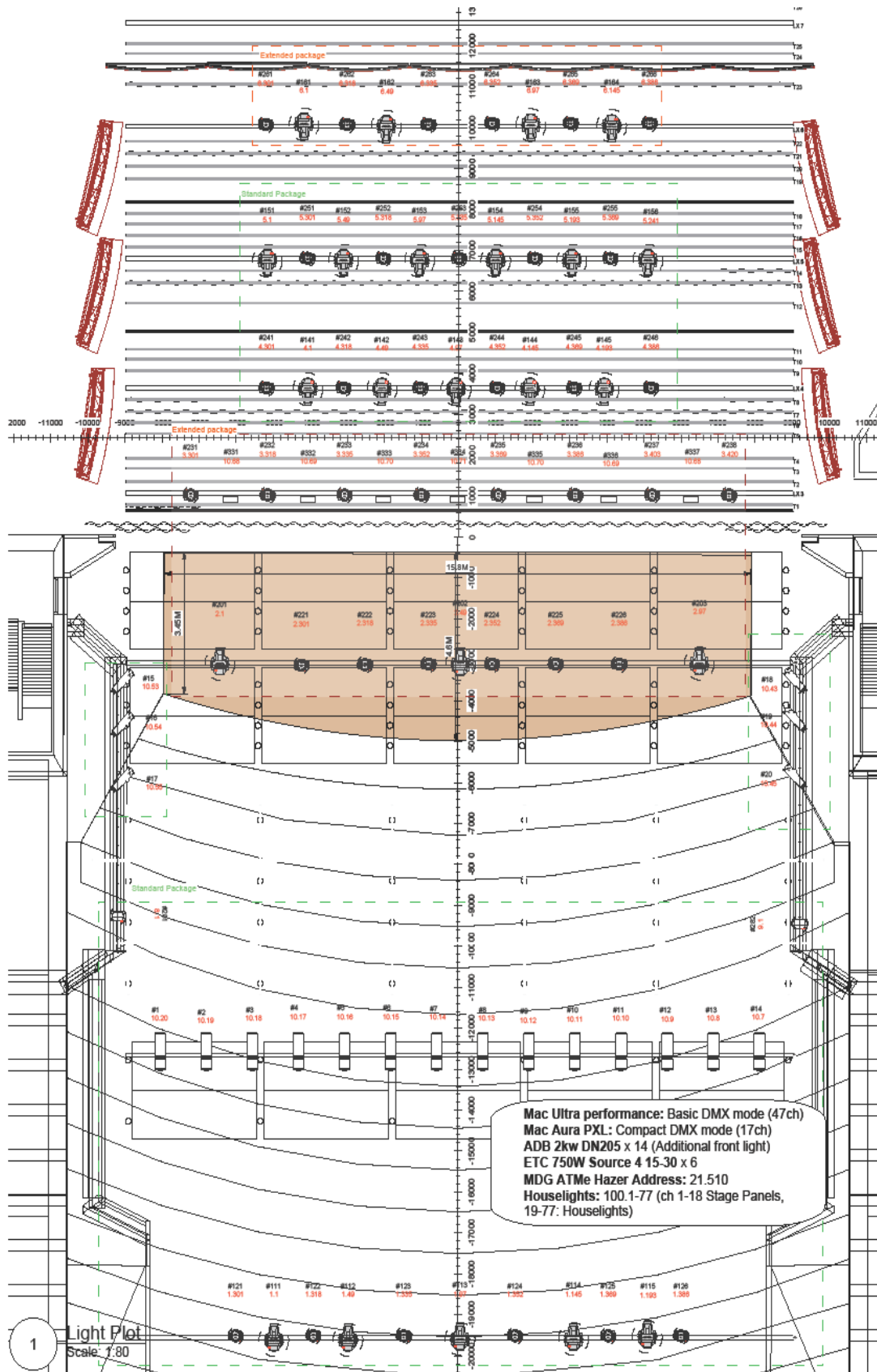
Tilleggsutstyr

- **TRÅDLØST:**
 - Shure Axient Digital, 14 kanaler
 - Sennheiser EWG4 In Ear Monitor, 4 x stereo-sett. eks. Plugger
 - Et utvalg av trådløse bodypacks, bøylemikrofoner og håndholdte mikrofoner

- Utvalg av kvalitetsmikrofoner
- EV Evolve 50 lydanlegg x 2
- GreenGo intercom
- Walkies Talkies

5. Lys

Vi har to forskjellige pakker ut ifra hvor mange lamper eller størrelse på scenen artist ønsker.



5.1.1 Standard Lys StoreSal

Se vedlagt plot. Trekk i bruk er LX1, LX4 og LX5 og side front

- 19 x Mac Aura PXL in compact mode (6 stk som frontlys)
- 16 x Mac Ultra Performance in Standard mode (5 stk som frontlys)
- 10 x ADB 2kW Zoom-Profiles, som frontlys
- 7 x 1300W 2-lite blinders, passiv
- GrandMA3 Fullsize console
- 250 x Dimmerkanaler a 13Amp, til evt medbraktlys
- sACN control network med tilkoblingsnoder på USL og USR.

5.1.2 Stor lysrigg Store Sal

Standard lysrigg samt lystrekk LX2, LX3 og LX6

- 20 x Mac Aura PXL in compact mode
- 7 x Mac Ultra Performance in Standard mode

5.1.3 Tilleggsutstyr

(Kan ikke brukes i Lille sal og Store sal samtidig)

- 7 x Martin Mac Aura XiP
- 6 x Mac Viper Profile (Utgår etter 1. feb 2027. Annet tilkommer)
- 24 x ETC Source profil 15-30 grd HPL 750
- 6 x ETC Source Four JR 26 grd, HPL 575
- 18 x 1Kw Fresnel CCT Starlett
- 40 x PAR 64
- 16 x PAR64 shortnose,
- 20 x Bright Xled HD
- 18 x Bright Xbar
- 1 x MDG ATMe hazer
- 1 x MDG Atmosphere
- 1 x MDG Ice Fog compact
- 1 x Jem ZR 45 røykmaskin
- Følgespotter:
 - 2 x Follow-Me controllers
Kan linkes til eksisterende Mac fixtures eller medbrakte lamper
 - Kostnad for operatør tilkommer

5.1.4 Nettverk

- sANC ip range: 10.0.51.51-255 på eget VLAN med DHCP
- ArtNET ip range: Valgfritt, eget VLAN uten DHCP
- Mulighet for å opprette egne adskilte VLAN
- 6x Direkte Ethernet CAT6e linjer til scene fra FOH

6. AV og Streaming /opptak

6.1.1 Projektorer

- 2 x MicroCue 3, Powerpoint clicker med laser
- 1 x Projector Barco UDM-4k22, 19 000 Ansi Lumen, front projektion
- 1 x Projector Barco HDX-W20 Flex, 2,5Kw Zenon, 20 000 Lumen, bak projektion
 - Inkludert lerret. Grått eller hvitt

6.1.2 Liten streaming/ opptakspakke – Pakke 1

Streaming / opptaks pakke 1

- 1 x kamera
- Lyd direkte fra PA

6.1.3 Liten Streaming/opptakspakke - Pakke 2

- Streaming / opptaks pakke 2
 - 2 x kamera
 - Lyd direkte fra PA
 - Teknisk AV- crew

6.1.4 Medium Streaming/opptakspakke - Pakke 3

- Streaming / opptaks pakke 3
 - 4 x kamera
 - Lyd direkte fra PA
 - Teknisk AV- crew

6.1.5 Stor Streaming/opptakspakke - Pakke 4

- Streaming / opptaks pakke 4
 - 6 x kamera
 - Multitrack lyd
 - Teknisk AV- crew

7. Backline

- 1 x VOX AC30 gitar amp
- 1 x Ampeg SCT810 Bass amp + kabinett
- Mapex Saturn 5-trommers set
 - Stortromme 22"
 - Skarptromme 14"
 - Rack tam 12"
 - Rack tam 13"
 - Rack tam 14"
 - Rack tam 16"
 - Zildjian K-serie cymbaler

8. Bemanning

Store sal bemannes alltid med minimum

- Scenemester, ansvarlig for alt på scenen
- Lystekniker
- Lydtekniker

- Flere teknikere settes på ut ifra behov, herunder også AV-teknikere
- Bærehjelp/riggere bestilles på etter behov
- Når husets teknikere ikke har oppgaver inne på scenen, vil de oppholde seg på teknisk kontor rett ved scenen, og kan benyttes til eventuelle oppdrag

Det gjøres oppmerksom på at forandringer på tider eller flytting av arrangementet med mindre enn **10 dages varsel**, vil medføre en ekstra kostnad på alt av bemanning.

Lille sal

- Lillesal er en blackbox sal med eller uten amfi, se plot.
- Antall stoler i amfi = 404
- Antall stående på flatt golv = 550
- Tilkobling for FOH kan flyttes ned på golv når amfi ikke er i bruk.

9.1 Scene

- Mål uten amfi: 18,5x16meter
- Mål med amfi: Forscene 3x16meter, Scene 5x12meter. 8m fra bakvegg til første stolrad
- Sidescene SL: 3,3x5m
- Sidescene SR: 3,3x5m
- Høyde under tak inne på scene: 7,2m
- Høyde på tak i sal: 5m
- Nivtec spec er samme som for StoreSal

9.2 Power:

- Stage right: 1 x 63A/400v
- Stage Left: 1 x 63A/400v
- 2 x mobile PDU, 24 ch socapex/schuko

9.3 Rigging

- 9 stk motoriserte trekk for lys, tepper og dekor. Hvorav 3 trekk er ute i salen
- Maks 200kg nyttelast på trekk, Maks 60kg punktlast mellom wireoppheng, Maks 100kg last under wireoppheng.

9.4 Restriksjoner

- Lyd restriksjoner er 103 dB(A) LAEQ for 15 min, 99dB(A) for 30 min.
- Ved bruk av konfetti, ballonger eller lignende, vil det være ett ekstra renholds gebyr.
- Bruk av tape på scenegolv skal fjernes etter endt arrangement. Utelatelse av dette medfører et gebyr på kr 1 500.-

10. Lyd

Vi opererer med ulike pakker på lyd

10.1.1 Tilkobling PA

- 16 x VUE Audiotechnik AL-8 linearray (8 per side).
- 6 x VUE al- SB8 sub (3 per side, flydd).
- 2 stk Front fill VUE b h-8

Leietaker bringer egen lydmikser, egne monitorer, mikrofoner, kabling og stativer.

10.1.2 Lydanlegg LilleSal

- PA som beskrevet i 10.1.1 i **tillegg til:**
- MIDAS HD96 lydmikser
- Standard mikrofonpakke til band
- 6 stk monitorer (CODA Cue2 e.l Cue4)

10.1.3 Lydanlegg ekstra

Monitor Mix

- Midas HD96
- Midas Pro2C

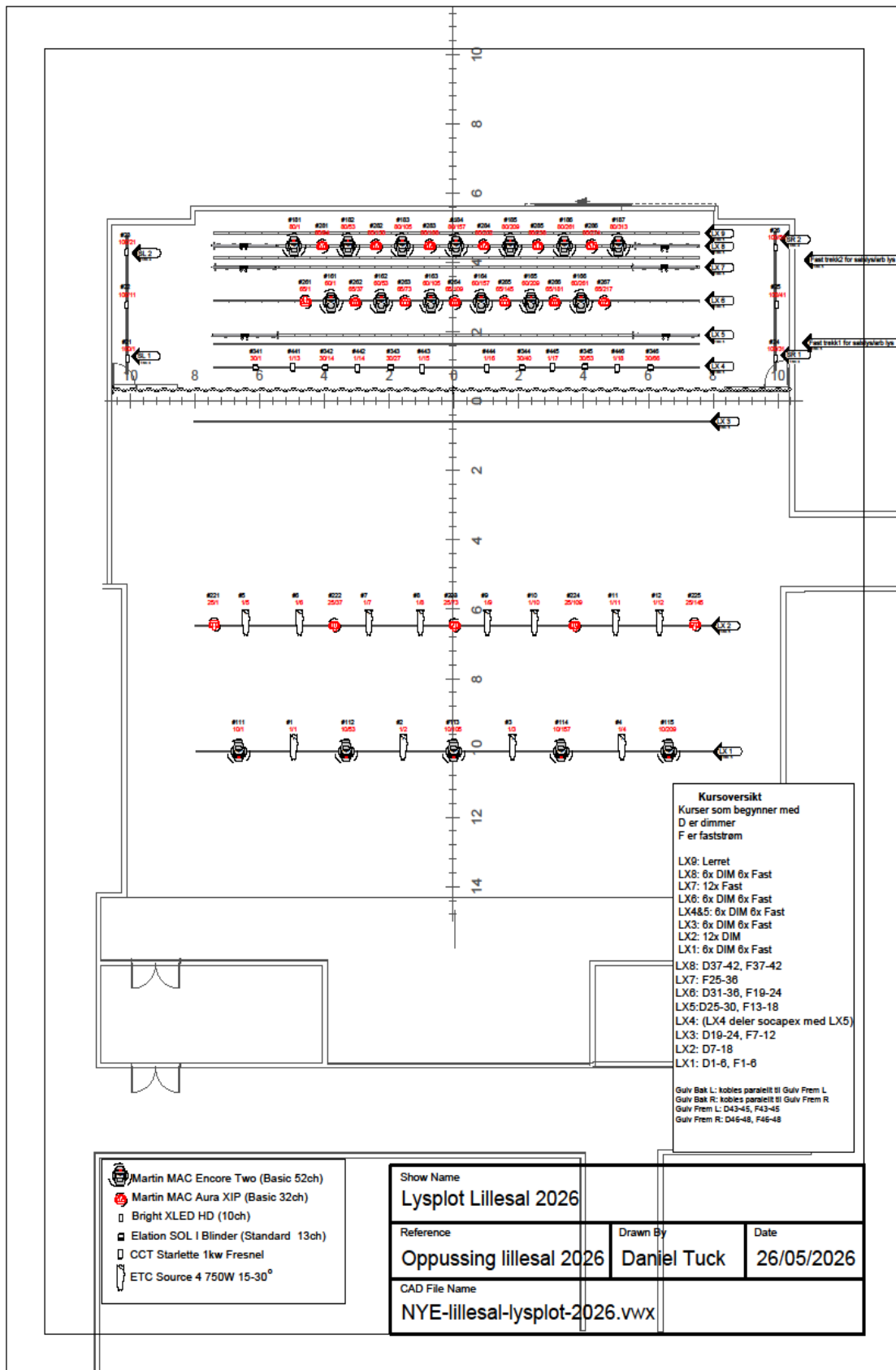
Tilleggsutstyr

- **TRÅDLØST:**
 - Shure Axient Digital, 14 kanaler
 - Sennheiser EWG4 In Ear Monitor, 4 x stereo-sett. eks. Plugger

- Et utvalg av trådløse bodypacks, bøylemikrofoner og håndholdte mikrofoner
 - Utvalg av kvalitetsmikrofoner
 - EV Evolve 50 lydanlegg x 2
 - GreenGo intercom
 - Walkies Talkies

11. Lys

Vi har to ulike lyspakker



Nettverk: sACN (Grand MA3 noder i mode 2) IP range: 10.0.53.XX med DHCP server, du får tildelt en IP mellom 101-254, vårt utstyr er på faste adresser under adresser 100.

11.1.1. Standard lysrigg

- 12 x Martin Mac Aura XiP
- 12 x Martin Mac Encore Two
- 12 x ETC Source4, 750wHPL, 15-30°
- 6 x CCT Fresnell 1kw
- 60 x Elation Fuze Pendant compact (salsbelysning i fullfarger)
- 1 x GrandMa3 light

11.1.2. Stor lysrigg

- 18 x Martin Mac Aura XiP
- 18 x Martin Mac Encore Two
- 12 x Bright XLed (sidelys)
- 6 x Elation SÖL 1 blinder
- 12 x ETC Source4, 750wHPL, 15-30°
- 6 x CCT Fresnell 1kw
- 60 x Elation Fuze Pendant compact (salsbelysning i fullfarger)
- 1 x GrandMa3 light

11.1.3 Tilleggsutstyr

(Kan ikke brukes i Lille sal og Store sal samtidig.)

- 7 x Martin Mac Aura XiP
- 6 x Mac Viper Profile (Utgår etter 1. feb 2027. Annet tilkommer)
- 24 x ETC Source profil 15-30 grd HPL 750
- 6 x ETC Source Four JR 26 grd, HPL 575
- 18 x 1Kw Fresnel CCT Starlett
- 40 x PAR 64
- 16 x PAR64 shortnose,
- 20 x Bright Xled HD
- 18 x Bright Xbar
- 1 x MDG ATMe hazer
- 1 x MDG Atmosphere
- 1 x MDG Ice Fog compact
- 1 x Jem ZR 45 røykmaskin
- Følgespotter:
 - 2 x Follow-Me controllersKan linkes til eksisterende Mac fixtures eller medbrakte lamper

- o Kostnad for operatør tilkommer

12 Bemanning

Lille sal bemannes alltid med minimum

- Scenemester, ansvarlig for alt på scenen
- Flere teknikere settes på ut ifra behov, herunder lystekniker, lydtekniker og AV-teknikere
- Bærehjelp/riggere bestilles på etter behov
- Det gjøres oppmerksom på at forandringer på tider eller flytting av arrangementet med mindre enn 10 dages varsel, vil medføre en ekstra kostnad på alt av bemanning.
- Det opplyses også om at scenemester **ikke** kan avvikle både lys og lyd samtidig.

13. AV og Streaming/Opptak

13.1.1 Projektor

- Projektor Panasonic PT-MZ20KL, 20 000 AnsiLumen, WUXGA, med linse 3LCD – 0.95-1.35:1
- Lerret 8m bredde x 6m, plassert bakerst på scenen
- Lerret 5m bredde x 6m, plassert foran forsceneteppe

13.2 Av - tilleggsutstyr

- 2 x MicroCue 3, Powerpoint clicker with laser

13.2.1 Liten streaming/ opptakspakke – Pakke 1

Streaming / opptaks pakke 1

- o 1 x kamera
- o Lyd direkte fra PA

13.2.2. Liten Streaming/opptakspakke - Pakke 2

- Streaming / opptaks pakke 2
 - o 2 x kamera
 - o Lyd direkte fra PA
 - o Teknisk AV- crew

13.2.3. Medium Streaming/opptakspakke - Pakke 3

- Streaming / opptaks pakke 3
 - o 4 x kamera
 - o Lyd direkte fra PA
 - o Teknisk AV- crew

13.2.4 Stor Streaming/opptakspakke - Pakke 4

- Streaming / opptaks pakke 4
 - o 6 x kamera
 - o Multitrack lyd
 - o Teknisk AV- crew